

Perspektive

Sie suchen einen Ausbildungs- oder Umschulungsplatz und wollen Ihre Kenntnisse in Mathematik, Deutsch und EDV auffrischen sowie wichtige Schlüsselqualifikationen für das Berufsleben erwerben? Dann starten Sie gemeinsam mit uns durch und verbessern nachhaltig Ihre beruflichen Chancen.

Module und Zeitplan

Modul 1 (Basiswissen)

Montag bis Freitag
08:00 Uhr bis 12:15 Uhr

Modul 2 (Intensivierung)

Montag bis Donnerstag
13:00 Uhr bis 14:30 Uhr

Ihr Abschluss

Zum erfolgreichen Abschluss Ihres Kurses erhalten Sie ein **Teilnahmezertifikat**.

Holen Sie sich Ihren Bildungsgutschein von Ihrer Agentur für Arbeit bzw. Ihrem Jobcenter.

Infos und Anmeldung

Alle Einstiegsmodalitäten und Terminvereinbarung für ein Erstgespräch bei:

NAME: Frau Verena Berthold

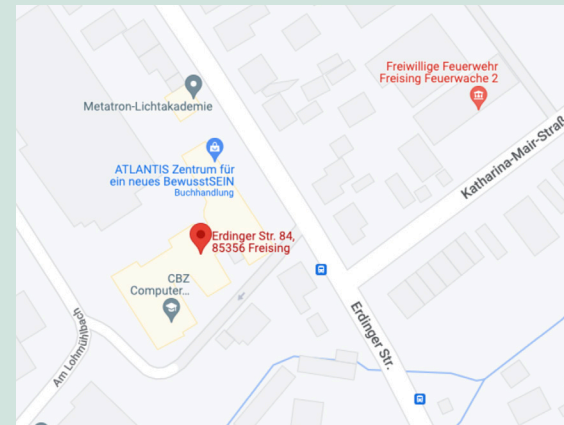
TELEFON: 08161 14638-0

E-MAIL: team.freising@ipb-landshut.de

Anfahrt

Erdinger Straße 84, 85356 Freising

Buslinie 511, 622, 624, 641
Haltestelle Katharina-Mair-Straße



Bitte um vorherige telefonische Terminvereinbarung

Diese Maßnahme ist zugelassen unter:

Maßnahmen-ID: 01 601 1700787/014-015



INSTITUT FÜR
PERSONALTRAINING
UND BERATUNG



FREISING

VERMITTLUNG
VON
GRUND-
KOMPETENZEN

27.02.2023 bis 24.07.2023

Wir qualifizieren Sie.

Wir vermitteln Ihnen breitgefächert und nachhaltig wichtige **Grundkompetenzen** für Ihren erfolgreichen Start in eine Ausbildung oder Umschulung. Sie verbessern Ihr Wissen in folgenden Themenbereichen:

Mathematik

- Grundrechenarten
- Bruch-, Prozent- und Zinsrechnen
- Flächen- und Volumenberechnung
- Dreisatz
- Grundlagen VWL und BWL

Deutsch

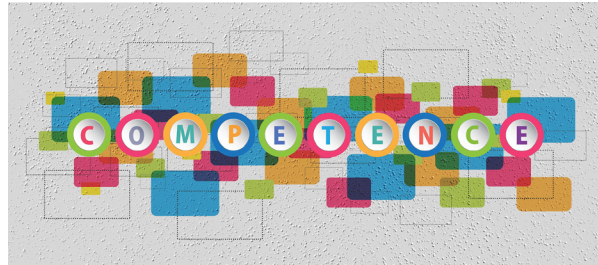
- Wortschatz
- Grammatik
- Textverständnis
- Textbausteine für formelle Briefe

EDV

- Grundlagen Windows
- Word, Excel und Outlook
- Anwendung digitaler Technologien
- Digitale Kommunikation

Schlüsselkompetenzen

- Kommunikations- und Konflikttraining
- Sozialwesen
- Gesundheitliche Prävention



Lern- und Arbeitsorganisation

- Lern-, Konzentrations- und Arbeitstechniken
- Zeit- und Selbstmanagement

Bewerbung und Selbstmarketing

- Bewerbungstraining
- Berufliche Orientierung
- Unterstützung bei der Suche nach Ausbildungs- oder Umschulungsplätzen

Begleitendes Coaching

- Einzeltermine während der gesamten Kursdauer
- Eingangsprofilung
- Potentialanalyse
- Individuell-intensive Vermittlungsunterstützung
- Eröffnen beruflicher Perspektiven
- Beratung und Coaching zur beruflichen Zielfindung

Praktika zur Orientierung und Vertiefung

Sie erproben sich in einem Orientierungs- und in einem Vertiefungspraktikum (jeweils 2 Wochen). Beide sind individuell mit Ihnen auf Ihre beruflichen Vorstellungen abgestimmt. So können Sie Ihren künftigen Ausbildungsbetrieb und den neuen Ausbildungsberuf besser kennenlernen. Ziel ist die Anbahnung einer Übernahme in eine Ausbildung oder Umschulung.

Eine 100%ige Förderung durch die Agentur für Arbeit bzw. das Jobcenter ist möglich.

27.02.2023 bis 24.07.2023

Infos: 08161 14638-0